

ロータリークラブ・セントラル クラブ用手続き



「ロータリークラブ・セントラル」とは？

ロータリークラブ・セントラルは、クラブが目標を立て、達成状況を確認するためのオンラインツールです。

この手続きの目的は何ですか？

この手続きでは、ロータリークラブ・セントラルを用いて、以下の3つのカテゴリーにおける既存のクラブ目標を確認する方法、新しい目標を入力する方法、目標に向けた達成状況を表示する方法が、ステップごとに説明されています。

1. クラブ
2. 奉仕
3. 財団への寄付

誰がクラブのデータを入力・閲覧できますか？

クラブの次期・現・元会長、幹事、会計、財団委員長、会員増強委員長、事務局常任職員は、目標と達成状況を変更・更新することができます。

クラブ会員ならどなたでも、目標と達成状況を閲覧することが可能です。

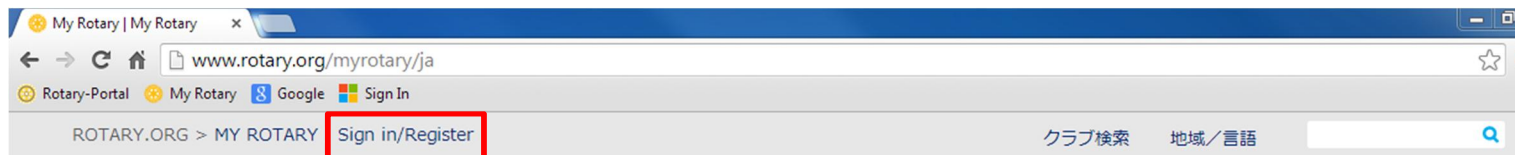
留意点: 表示されたクラブのデータに間違いがある場合は、日本事務局のクラブ・地区支援室職員にご連絡ください。

目次

ロータリークラブ・セントラルの開き方	2-3
目標設定の基本	4-5
クラブ	6
1. 会員維持	6
2. ロータリアンの参加	7
3. クラブのコミュニケーション	8
4. 広報	8
奉仕	9
1. 奉仕プロジェクトと活動	10-11
2. 新世代クラブ	12
3. 新世代の参加者	12
財団への寄付	13
1. 年次基金	14
2. ポリオプラス基金	14
3. 大口寄付および恒久基金	15

ロータリークラブ・セントラルの開き方

ロータリークラブ・セントラルは、rotary.org/myrotary/ja から「**Sign in/Register (ログイン/登録)**」をクリックして以下の画像にあるページを開くか、または www.rotary.org/clubcentral から直接開くことができます。



My
ROTARY

アイデアを
広げる

行動する

ラーニング&
参考資料

運営する

ロータリー財団

ニュースと
お知らせ



ログイン

ログイン用Eメール *

[Eメールアドレスをお忘れの場合](#)

パスワード *

[パスワードをお忘れの場合](#)



Eメールアドレスをこのコンピュータで記憶する



ログイン

アカウント作成のメリット

ロータリーのウェブサイトにはアカウント登録してログインすると、ユーザー用にカスタマイズされたコンテンツや機能をご利用いただけます。たとえば、(1) 役職や活動分野に合った情報を閲覧できる、(2) 友人・知り合いやプロジェクトに関する最新情報を入手する、(3) パスワードで保護された環境で個人情報を管理できる、といったメリットがあります。

どなたでもアカウントを作成してログインすることができます。「会員アクセス」の現ユーザーは、会員アクセスのユーザー名とパスワードを新しいアカウン



My ROTARY

アイデアを広げる

行動する

ラーニング&参考資料

運営する

ロータリー財団

ニュースとお知らせ

ご寄付

MY ROTARY



新しいウェブサイトはここが違う

ロータリーの新しいウェブサイトへようこそ。これまで「もっと早く作動するウェブサイトがほしい」「資料をもっと探しやすくしてほしい」といった声が多く挙がっていましたが、ロータリーはそのようなご要望にお応えし、ウェブサイトの再構築に取り組みました。新しく完成したウェブサイトでは、すっきりとしたモダンなデザイン、最新テクノロジーを活用した数々の機能が大きな特徴となっています。... [詳細を読む](#)

メッセージボックス

JAMES DAMATO - 28-AUG-2013

[Are we allowed...](#)

JAMES DAMATO - 26-AUG-2013

[What's happening?](#)

>> [メッセージへ](#)

ANNOUNCEMENTS

[新ウェブサイトの懸念の対処法について](#)
27-AUG-2013

[シドニー国際大会はお得な早期登録を](#)
9-AUG-2013

[8月は「会員増強・拡充月間」](#)
1-AUG-2013

[See more >](#)

MY CLUB SNAPSHOT

クラブ名

Chicago Lakeview

WEBSITE

<http://www.chicagolakeviewrotaryclub.org>

MEETING LOCATION

The Hallmark
2960 N. Lake Shore Dr. 2/FI., Chicago, IL,
60657-5600, United States

MEETING DATE AND TIME

Thursday 12:15 PM

MEMBERS

39

CHARTER DATE

1-Sep-2005

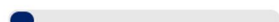
CLUB PRESIDENT

John M Hannes

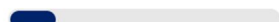
CLUB GOALS SET: 44%



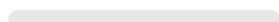
CLUB GOALS ACHIEVED: 9%



SERVICE GOALS SET: 17%



SERVICE GOALS ACHIEVED: 0%



FOUNDATION GIVING GOALS SET: 63%



FOUNDATION GIVING GOALS ACHIEVED: 0%



[Visit Rotary Club Central >](#)

FIND A CLUB

市区町村、地域のいずれかで検索



注目のリンク

[End Polio Now \(ポリオ撲滅支援サイト\)](#)

世界からポリオを撲滅する活動をあなたも応援してください。

[Paul Harris Home](#)

ポール・ハリスと妻ジーンが住んでいた邸宅「カムリーバンク」の修復をご支援ください。

新着情報

ロータリーの新しいウェブサイト、Rotary.orgへようこそ！プロフィールを作成し、サイトを自分好みにカスタマイズしませんか。また、フォーラムのグループに参加して、世界中の仲間たちとアイデアや情報を交換しましょう。世界各地の... [元プロジェクトを見つけて参加することも可能です。](#)

ここをクリック



目標設定の基本

各カテゴリーの「目標と進捗」のセクションで、目標を編集または閲覧できます。

入力・変更したい目標のカテゴリーをクリックしてください(右の図は「クラブ」をクリックした例です)



- クラブ用
- 地区用
- グループ
- クラブの評価
- 全世界
- リソース
- レポート

District: 0000 | Club: Your Club

クラブ

活気にあふれ、柔軟性と革新性のあるクラブとなるために、目標を設定し、それに向けた活動計画を立てましょう。このタブでは、会員増強、ロータリアンの参加、クラブのコミュニケーション、広報の各分野について、目標の設定と進捗の確認を行うことができます。

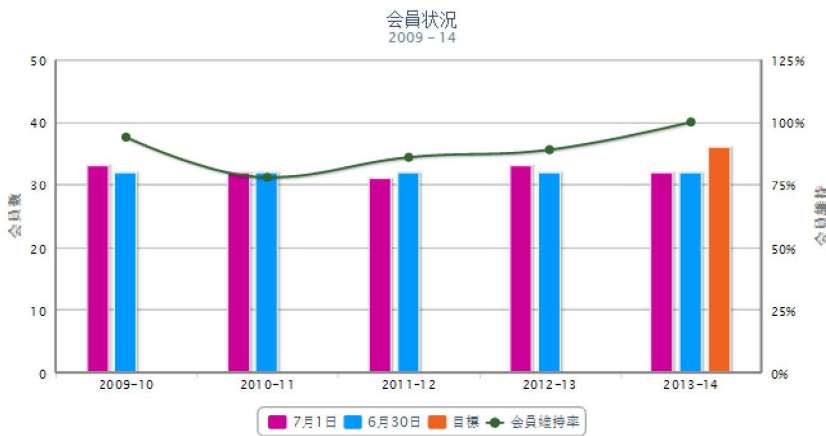
※ 状態: 直前クラブリーダー (会長、幹事、会計、クラブ事務職員 / 常任幹事、財団委員長、会員増強委員長) は、目標を進捗を編集できます。クラブ会員は全員、目標と進捗を閲覧できます。

クラブの状況

このグラフは、5年間のクラブの会員状況を示しています。グラフ下にある色分けの説明の上をクリックすると、グラフ表示を切り替えることができます。棒グラフまたは線の上にマウスを当てると詳細が表示されます。

下の表は、3年間の年齢別・男女別傾向を示しています。クラブリーダーは、「詳細」をクリックして詳細データをご覧いただけます。このグラフは、5年間のクラブの会員状況を示しています。

グラフ下にある色分けの説明の上をクリックすると、グラフ表示を切り替えることができます。



会員状況

2013-14			
32	32	36	100%
7月1日	6月30日	目標	会員維持率

男女別傾向

	2011-12 合計	2012-13 合計	2013-14 年度現時点
男性	84% (27)	81% (26)	81% (26)
女性	16% (5)	19% (6)	19% (6)
未報告	0% (0)	0% (0)	0% (0)

年齢別傾向

	2011-12 合計	2012-13 合計	2013-14 年度現時点
29歳以下	0% (0)	0% (0)	0% (0)
30~39歳	9% (3)	9% (3)	9% (3)

このドロップダウンメニューから過去5年間の会員データを表示できます

「詳細」をクリックすると、クラブにおける男女別および年齢別傾向に関するレポートが表示されます

スクロールすると「目標と進捗」が表示されます

目標と進捗

※ 次期・直前クラブリーダーは、「編集」をクリックして目標と達成状況を入力することができます。クラブ会員は全員、「閲覧」をクリックして目標の詳細をご覧いただけます。

以下のタブで閲覧する年度をお選びください。

2012-13

2013-14

2014-15

次に「編集」を
クリックします

目標を入力・
変更するに
は、まず年度
をクリック

編集

会員維持 ?

33 7/1/2012	36 6/30/2014 目標	32 2013-14 年度現時点
----------------	-----------------------	---------------------

	前年度の6月30日	2013-14 会員数目標	2013-14 会員維持目標
既存会員の維持	32	33	97%
新会員の維持	4	3	50%

クラブ

会員維持

7月1日～10月1日は、前年度6月30日現在の会員数が表示されます。クラブが半期報告書を提出後は、7月1日の会員数が表示されます。

目標入力時点での会員数(ロータリーの記録にあるデータが自動表示されます)

この年度の会員維持目標を、パーセント(100パーセント=全員維持)、あるいは会員数のいずれかで入力(基準となる会員数は、目標が入力・保存された時点のものです)。

目標の設定と修正

	7月1日現在の数字	会員数	%	目標
既存会員の維持	33	34	97%	33
達成状況				32
新会員の維持	4	6	50%	3
達成状況				0
2013-14 年度目標合計			90%	36

保存 すべてクリア キャンセル

これらの数字は自動表示されます

前年度の7月1日を過ぎてからの入会者数(ロータリーの記録にあるデータが自動表示されます)

本年度の入会者数目標

本年度の入会者に対する、本年土中の維持目標をパーセント(100パーセント=全員維持)あるいは人数のいずれかで入力

ロータリアンの参加

前年度の実績
(ロータリーの記録
にあるデータが
自動表示されます)

本年度のこれまでの
実績(ロータリーの
記録にあるデータが
自動表示されます)

それぞれの活動への会員参加目標
をパーセントあるいは参加人数の
いずれかで入力

目標の設定と修正

	前年度	会員数	%	目標
クラブで役割を担っている会員の数	30	51	59 %	30
達成状況				-
クラブの奉仕活動に参加している会員の数	30	51	59 %	30
達成状況				-
クラブの親睦活動に参加している会員の数	31	51	61 %	31
達成状況				-
新会員を推薦した会員の数	4	51	8 %	4
達成状況				-
に参加する	14	51	27 %	14
活動に参加した会員の数	40	51	88 %	45
達成状況				-

参加者した
会員の数を
ここに入力

スクロールすると以下が
表示されます

上記の数字を確認してから、この行にクラブ活動への
総参加目標を、会員数で入力(クラブ全員の参加を
目標とする場合は、会員数と同じ数字)

保存

すべてクリア

キャンセル

クラブのコミュニケーション

目標の設定と修正

前年度の達成
状況

本年度につ
いて「はい」
か「いいえ」
を選ぶ

本年度のこ
れまでの実
績について
「はい」か「い
いえ」を選ぶ

本年度の
目標数を
入力

本年度のこ
れまでの実
績を入力

	前年度	目標
クラブは戦略計画を立てた	NO	はい
達成状況		-
1年間に実施するクラブ協議会の数	2	2
達成状況		-
クラブの現在の活動状況がオンライン上に正確に反映されている	YES	はい
達成状況		-
1か月に配信（配布）する通信物の数	4	4
達成状況		-

広報

目標の設定と修正

本年度の
目標を入力

本年度のこ
れまでの実
績を入力

	前年度	目標
クラブのウェブサイトを1か月に更新する回数	5	6
達成状況		-
クラブのプロジェクトを取り上げた1年間のメディア記事や番組（印刷・放送）の数	45	6
達成状況		-
1年間に掲載・放送する広告の数	-	0
達成状況		-
クラブのプロジェクトや例会に1か月に招くメディア関係者の数	-	1
達成状況		-
奉仕活動について人々に伝えるためのソーシャルメディアの活用	YES	はい

奉仕

「奉仕」を
クリック

クラブ 奉仕 財団への寄付

クラブ用

地区用

グループ

全世界

リソース

レポート

奉仕

奉仕活動が充実すれば、クラブに活気がもたらされます。地域のニーズに効果的に取り組むには、プロジェクトを慎重に選択、計画、評価することが重要です。

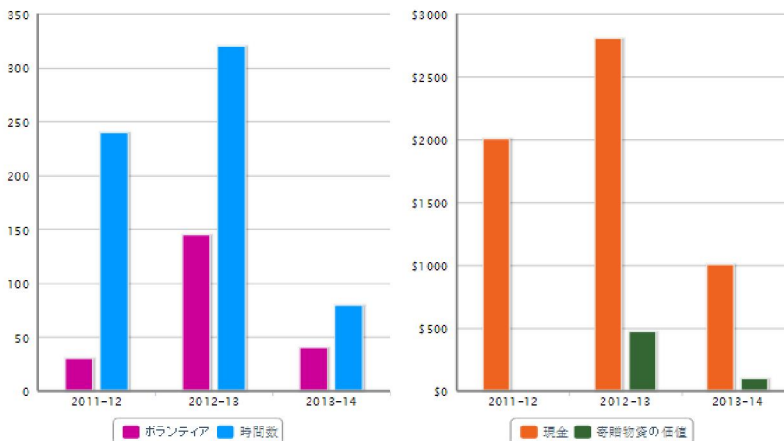
このタブでは、奉仕プロジェクトの目標を設定・確認し、必要なリソースの計画を立てることができます。また、新世代（ローターアクト、インターアクト、青少年交歓、RYLA）の目標も立てることができます。

クラブの状況

このグラフは、今年度を含む3年間にクラブが奉仕プロジェクトに費やしたリソースを示しています。

グラフ下にある色分けの視覚の上をクリックすると、グラフ表示を切り替えることができます。棒グラフの上でマウスを当てると、詳細をご覧いただけます。

奉仕プロジェクトと活動
2011-14



奉仕プロジェクトと活動

年度 2013-14

2013-14			
40	80	1000 USD	100 USD
ボランティア	時間数	現金	寄贈物資の価値

このドロップダウンメニューからクラブの過去5年間の奉仕活動の状況を表示できます

目標と進捗

現・次期・直前クラブリーダーは、「編集」をクリックして目標と進捗状況を入力することができます。クラブ会員は会員、「閲覧」をクリックして目標の詳細をご覧いただけます。

以下のタブで閲覧する年度をお選びください。

目標を入力・
変更するには、
まず年度
をクリック

2012-13 2013-14 2014-15

奉仕プロジェクトと活動

14	15	1
2012-13	2013-14	2013-14 年度現時点
年度合計	年度目標	

新世代クラブ

	2012-13	2013-14	2013-14
	年度合計	年度目標	年度現時点
ローターアクト・クラブの数	0	-	0
インターアクト・クラブの数	0	-	0

編集

次に「編集」
をクリックし
て、目標を
更新

編集

奉仕プロジェクトと活動

前年度 目標合計

奉仕プロジェクトと活動

達成状況

すべて表示 | すべて非表示

本年度にクラブが予定しているプロジェクトまたは活動の数を入力

「達成」に印が付けられた奉仕プロジェクトの数がここに表示されます

1 削除

タイトル (50字まで)

達成

活動概要 (100字まで)

30 - 残り文字数

▶ プロジェクトの詳細を表示

クリックすると詳細の入力欄が開きます

予定されるリソース

ボランティア合計時間数	ボランティアの人数	現金寄付 (米ドル)
<input type="text" value="40"/>	<input type="text" value="20"/>	<input type="text" value="800"/>

現物寄贈

物資の種類	数量	価値合計 (米ドル)
<input type="text" value="Food"/>	<input type="text" value="20"/>	<input type="text" value="50"/> +

このプロジェクトで必要となると思われるリソースの情報を入力

▶ 詳細

クリックすると詳細(プロジェクトのパートナー団体、重点分野など)が入力できます

実際に使ったリソース

ボランティア合計時間数	ボランティアの人数	現金寄付 (米ドル)
<input type="text" value="80"/>	<input type="text" value="40"/>	<input type="text" value="1000"/>

現物寄贈

物資の種類	数量	価値合計 (米ドル)
<input type="text" value="Food"/>	<input type="text" value="50"/>	<input type="text" value="100"/> +

実際にプロジェクトに使用されたリソースの情報を入力

プロジェクトの状況

留意事項: 「達成」をクリックする

達成

クリックして印を付けると、ページ冒頭にある「達成状況」にこのプロジェクトが加算されます

▶ 詳細

クリックすると詳細(プロジェクトのパートナー団体、重点分野など)が入力できます

これらのリンクはページの一番下に表示されます。「新しいプロジェクトを追加」をクリックすると、以下の画像にあるページが表示されます。これは「ロータリーショーケース」と「ロータリー補助金」のサイトに入力されたクラブプロジェクトの情報です

プロジェクトの詳細を表示

新しいプロジェクトを追加

既存プロジェクトのリストを開覧、またはリストからプロジェクトを追加

保存

キャンセル

プロジェクトは既に掲載されていますか。

ほかのオンラインシステム（「ロータリー・ショーケース」「ロータリーの補助金」など）で入力されたプロジェクトのリストを確認し、クラブの年度計画に含めたいプロジェクトをインポートすることができます。インポートによって、入力時間を節約し、記録の手続きを減らすことができます。

既存のプロジェクト



District 6450 Rotary Partners for Peace

Rotary Partners for Peace working together to bring peace to the

開始日: 12 5月 2012

終了日: 31 12月 2016

掲載元: ロータリー・ショーケース [開覧](#)

インポート

0 インポートするプロジェクト

新しいプロジェクトを追加する前に、リストをすべてご確認ください。プロジェクトをインポートしない場合は、「続ける」をクリックしてください。

キャンセル

続ける

「インポート」のボックスをクリックして印を付けてから「続ける」をクリックすると、このプロジェクトの情報がロータリークラブ・セントラルに保存されます。

新世代関連のクラブ目標を入力するには、「目標と進捗」のセクションに戻り、「編集」をクリックしてください。

新世代クラブ

クラブが前年度に提唱した新世代クラブ（ローターアクトクラブとインターアクトクラブ）の数

目標の設定と修正

	前年度	目標
ローターアクトクラブの数	0	-
達成状況		0
インターアクトクラブの数	0	-
達成状況		0

クラブが本年度に提唱することを予定している新世代クラブの数（既存クラブと新クラブの合計）

クラブが現在提唱している新世代クラブの数（ロータリーの記録にあるデータが自動表示されます）

新世代の参加者

クラブが前年度にスポンサーとなった参加者の数

目標の設定と修正

	前年度	目標
クラブが受け入れる青少年交換学生の数	0	-
達成状況		0
クラブが派遣する青少年交換学生の数	1	1
達成状況		0
クラブが派遣するRYLA参加者の数	2	2
達成状況		-

クラブが本年度にスポンサーとなることを予定している参加者の数

本年度にクラブが実際にスポンサーとなった参加者の数（ロータリーの記録にあるデータが自動表示されます）

財団への寄付

「財団への寄付」をクリック

クラブ 奉仕 財団への寄付

クラブ用
地区用
グループ
全世界
リソース
レポート

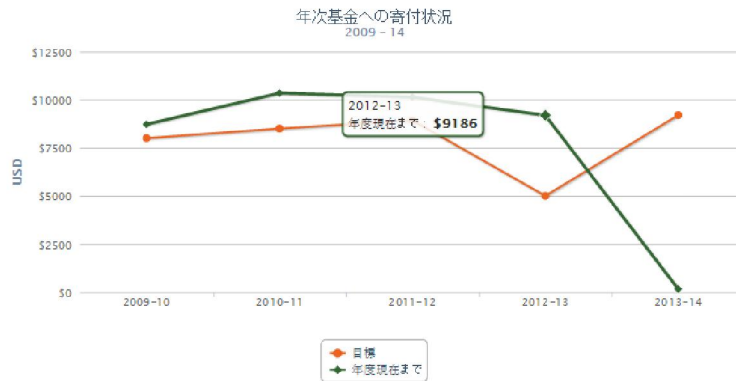
財団への寄付

クラブは、ロータリー財団への参加と支援を通じて、世界中の人々の暮らしを豊かにしています。財団への寄付は、ロータリアンによる人道的・教育的プロジェクトに活かされています。このタブでは、クラブの財団への寄付状況の確認と分析を行うことができます。

クラブの状況

下の表は、5年間のクラブの年次基金寄付の状況を示しています。

グラフにある色分けの説明の上をクリックすると、グラフ表示を切り替えることができます。線上の点の上にマウスを当てると、説明が表示されます。



年次基金への寄付

年度 2013-14

目標と進捗

※ 注: 広域 直轄クラブリーダーは、「編集」をクリックして目標と進捗状況を入力することができます。クラブ会員は全員、「閲覧」をクリックして目標の詳細をご覧いただけます。

編集または閲覧する年度をお選びください。

このドロップダウンメニューから、クラブにおける過去5年間の財団寄付の履歴が表示できます

目標を入力・変更するには、まず年度をクリック

2012-13 2013-14 2014-15

年次基金

9186 USD 2012-13 年度合計	9200 USD 2013-14 年度目標	155 USD 2013-14 年度現時点
-----------------------------	-----------------------------	--------------------------

	2012-13 年度合計	2013-14 年度目標	過去5年間の総目標
ポール・ハリス・ソサエティ	2000 USD	2000 USD	2110 USD
「財団の友」会員	5740 USD	7200 USD	6246 USD
Every Rotarian, Every Year	120 USD	0 USD	325 USD
その他の寄付	1326 USD	0 USD	1765 USD

ポリオ・プラス基金

	2012-13 年度合計	2013-14 年度目標	2013-14 年度現時点
ポリオ・プラス基金	732 USD	1000 USD	837 USD

大口寄付と恒久基金

	2012-13 年度合計	2013-14 年度目標	過去合計人数

次に「編集」をクリックして目標を入力

年次基金

ロータリーの記録にあるデータが自動表示されます

レベル別に、目標とする寄付者数を入力(各寄付者は、それぞれに該当する最高レベルにのみ加算してください)

目標とする平均寄付額を入力

目標の設定と修正

	過去5年間の最高値	寄付者数	平均寄付額	目標
ポール・ハリス・ソサエティ (1000米ドル以上)	2110 USD (2010-11)	2	1000 USD	2000 USD
達成状況				0 USD
「財団の友」会員 (100米ドル以上)	6246 USD (2009-10)	45	160 USD	7200 USD
達成状況				0 USD
Every Rotarian, Every Year (100米ドル未満)	325 USD (2010-11)	0	0 USD	0 USD
達成状況				103 USD
その他の寄付 (募金行事、企業や地域社会からの寄付など)	1765 USD (2010-11)			0 USD
達成状況				52 USD
2013-14 年度目標合計				9200 USD

「寄付者数」に「平均寄付額」をかけて自動的に算出されます

ロータリーの記録にあるデータが自動表示されます

ポリオプラス基金

ロータリーの記録にあるデータが自動表示されます

目標の設定と修正

	過去5年間の最高値	目標
ポリオ・プラス基金	1203 USD	1000 USD
達成状況		837 USD
2013-14 年度目標合計		1000 USD

クラブの寄付目標を入力

ロータリーの記録にあるデータが自動表示されます

大口寄付と恒久基金

ロータリー歴を通じて各寄付レベルを達成した人の数(ロータリーの記録にあるデータが自動表示されます)

各寄付レベルにおいて寄付を誓約する人の目標数(この年度中に実際の寄付が行われる必要はありませんが、誓約はこの年度中に行われなければなりません)

目標の設定と修正

	通算合計人数	目標
大口寄付 (10,000米ドル以上)	0	0
達成状況		0
遠贈友の会	5	1
達成状況		0
ベネファクター	5	2
達成状況		0

ロータリーの記録にあるデータが自動表示されます